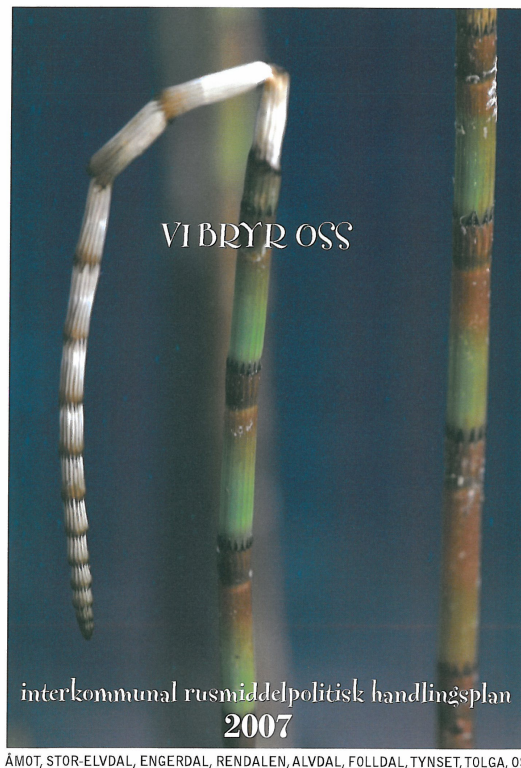


INTERKOMMUNAL RUSMIDDELPOLITISK HANDLINGSPLAN – ET FELLES PROSJEKT



ÅMOT, STOR-ELVDAL, ENGERDAL, RENDALEN, ALVDAL, FOLLDAL, TYNSET, TOLGA, OS

Et samarbeidsprosjekt mellom kommunene

Åmot, Stor-Elvdal, Engerdal, Rendalen, Alvdal, Folldal, Tynset, Tolga og Os

Se <http://rus.infokilde.com>

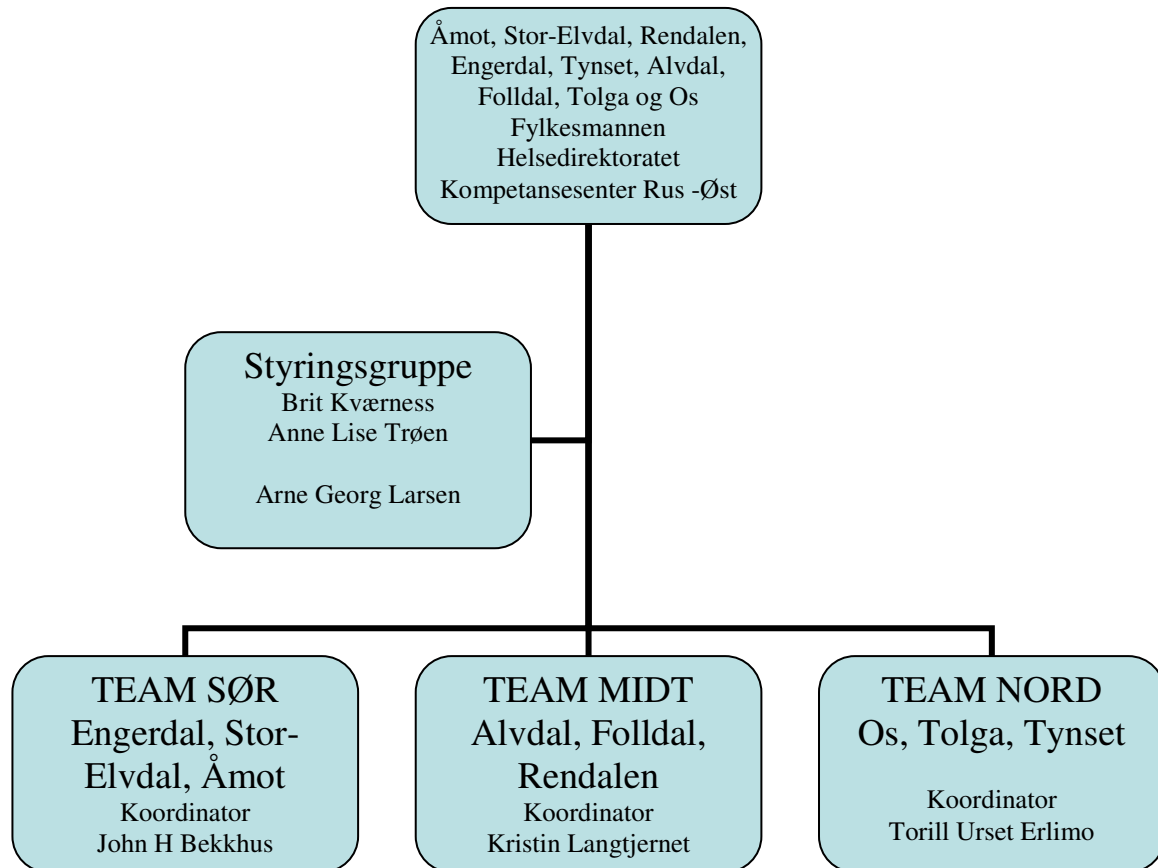
Prosjektperiode

Oktober 2007 – oktober 2010.

Målsetting

- Gi rusmiddelpolitikken et tydeligere folkehelseperspektiv
- Heve kvaliteten og kompetansen på rusfeltet
- Legge til rette for at de som yter tjenester samhandler og samordner seg
- Legge til rette for brukermedvirkning

Organisering



Kommunerepresentantens rolle

I teamene er det minst en representant fra hver kommune. Kommunerepresentantene skal, sammen med koordinatorene, oppdatere seg på forskning og ha kunnskap om rusmiddelfeltet. Videre skal teamene være ressurspersoner og veiledere i rusmiddelpolitiske spørsmål og legge til rette for at alle som arbeider med rusmiddelproblematikk i kommunene blir tilført nødvendig kunnskap og kompetanse. Med utgangspunkt i allerede etablert tjenestestruktur skal kommunerepresentantene tilrettelegge for samarbeid på tvers av fag – og kommunegrenser.

Fagmiljø

Mange av kommunene har små og sårbare fagmiljøer. Tanken er at arbeidet med denne interkommunale rusmiddelpolitiske handlingsplanen skal styrke samarbeid på tvers av både fag - og kommunegrenser. Teamene har et spesielt ansvar for å legge til rette for det. Kommunene er ikke, og kan ikke være, like flinke til alt, men vi kan lære av hverandre. Likeledes er det ikke alltid at vi har mange nok brukere til å danne grupper, men ser vi på tvers av kommunegrenser kan vi trolig tilby faglig gode gruppetilbud også. Håpet er at større fokus på samarbeid i rusrelaterte spørsmål vil føre til at enda flere blir i jobbene sine.

Veiledning

Koordinatorerne kan lede veiledningsgrupper dersom det er ønskelig. Det vil tilføre kommunen tilnærmet lik kompetanse på feltet og styrke samarbeidet. Dersom koordinatorene ikke *selv* kan tilby veiledning, har de muligheter for å bistå kommunen med å finne aktuell veileder.



Foto: Bjørn Brendbakken

Samarbeid

Tverrfaglig samarbeid er etter hvert en forutsetning for hjelpeapparatet for å løse de komplekse utfordringene vi står overfor i arbeidet med barn og unge. Dette gjelder også i rusmiddelarbeidet.

Helse – og sosialtjenesten har vært i endring når det gjelder organisering og oppgavefordeling, teknologiske nyvinninger og kunnskapsutvikling. Parallelt med dette skjer det endringer i levekår og sykdomsforekomst som gjør det nødvendig med kontinuerlig vedlikehold og utvikling av personellens kompetanse. Helhet og sammenheng i tjenestetilbudet vil trolig føre til at brukernes rett til medvirkning ivaretas på en bedre måte.

Tettere samarbeid og økt kompetanse skal føre til målrettet og kunnskapsbasert forebyggende arbeid, samt at de som sliter med rusproblemer skal få det bedre.

Kompetansebygging og etablering av gode samarbeidsrutiner må legges opp slik at kunnskapen blir igjen i regionen og blant de som er involvert i rusmiddelarbeidet også etter at prosjektperioden er over.



Kontaktpersoner

Åmot, Stor-Elvdal og Engerdal: koordinator John H Bekkhus
Han har kontor på Rena og nås på mobil 45 02 57 50 eller e-post
jbs@amot.kommune.no

Åmot kommune:	Arild Ottosen, Lill Hege Halbakken, Inger Grønlien Eriksen
Stor-Elvdal kommune:	Inger Marie Furusest, Evy H Hirkjølen, Bjørn Haastøl
Engerdal kommune:	Arnstein Kjelstad (vikar for Hege Bergersen), Reidunn Drevsjømoen

Os, Tolga og Tynset: koordinator Torill Urset Erlimo.
Hun har kontor på Tynset og nås på mobil 95 74 76 25 eller e-post
torill.urset.erlimo@alvdal.kommune.no

Os kommune:	Rita Strand
Tolga kommune:	Klara Høsøien, Rita Elvsveen
Tynset kommune:	Ingeborg Heggem, Jan Thore Martinsen

Alvdal, Rendalen og Folldal: koordinator Kristin Langtjernet
Hun har kontor i Folldal og nås på mobil 97 97 70 61 eller e-post
kristin.langtjernet@folldal.kommune.no

Alvdal kommune:	Anne Vanem
Rendalen kommune:	Jorunn Thorvaldsen
Folldal kommune:	Gro Eli Svendsen Slemmen (vikar for Anette Streitlien)