



VEDLEGG

KRAVSPESIFIKASJONER

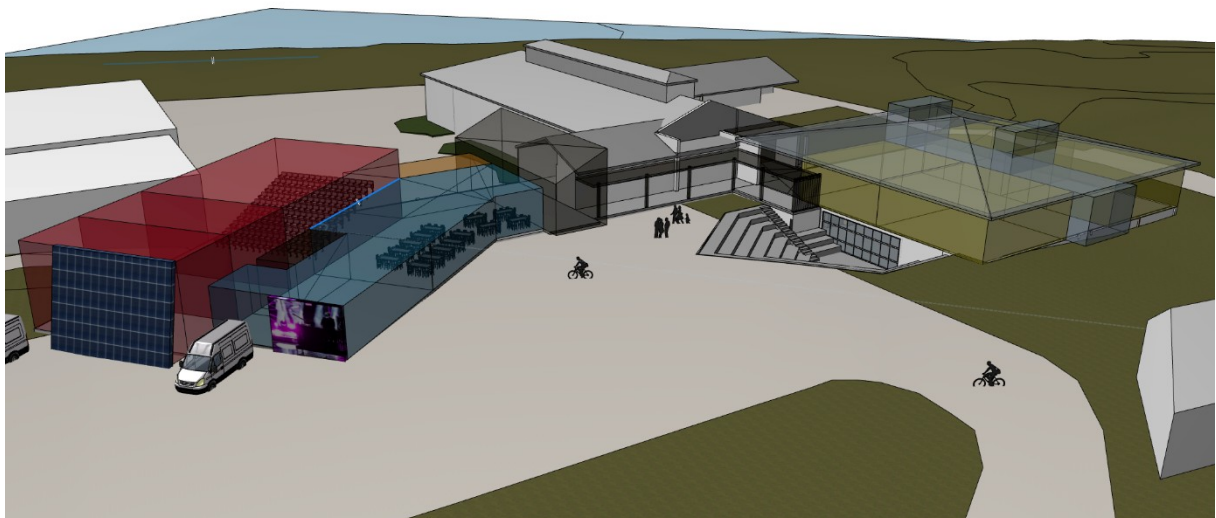
Prosjektplan – gjennomføring og realisering

Ny barnehage – Nytt kulturbygg –

tilpasning Tolga skole

«Tolga oppvekst- og kultursenter»

(Arbeidstittel)



6. Kravspesifikasjon

Innspill til kulturbygg i høringen og som tas med videre:

1. Det må være garderober, toaletter i nærheten av scene med – utstyr for teater/revy
2. Gode lagerløsninger i kulturbygg er påpekt fra både kulturskolen, lag og foreninger
3. God akustikk, lys og lydforhold.
4. Ønske om større sal i nytt kulturbygg som rommer 250-300 personer.

Energiløsninger

Prosjektet skal minimum tilfredsstillende krav til miljø og energi i TEK17. Tolga kommune ønsker å ha fokus på miljøriktig materialvalg med utstrakt bruk av tre. Det skal velges en løsning for energieffektivitet som kan nærme seg energistandard for lavenergibygg. Det skal vurderes nye kombinasjonsløsninger for bruk av solceller, flisfyring og eventuell annen oppvarming. Det nye kulturbygget er plassert i retning rett mot sør; ut ifra at denne er planlagt bygd som solcelleveg.

Tiltak som må gjøres uavhengig av dette prosjekt: Flytte fyrrommet og flislageret på skoleplassen skal håndteres som et eget prosjekt i administrasjon.

Kommunen kan utløse eksterne midler hvis det er innovasjon og nye kombinasjoner i energiløsninger

Ny barnehage:

- I. Rominndeling i tråd med nasjonal standard- uavhengig av beliggenhet. (Detaljert rom inndeling og funksjonsbeskrivelse kommer i neste fase)
- II. 4-avdelings barnehage og ønsker minimum 2 innganger.
- III. Det forutsettes bruk av felles møterom og ansatt garderober i sammen med skolen i
- IV. Tilgang til møterom med ulik størrelse – det foregår mye møtevirksomhet i barnehagen (ansatte, foreldre, andre samarbeidspartnere)
- V. Behov for god lydakustikk i alle rom – god takhøyde – store vinduer - mye lys inn i rommene, og at barna kan få se ut
- VI. Ønsker et felles rom for å kunne samle barna på alle avdelinger – ikke for stort
- VII. Lager – i tilknytning til hver avdeling + fjernlager
- VIII. Plass nok til å kunne oppbevare diverse spes.ped utstyr
- IX. Trengs et felles oppbevaringsrom for vogner/evt. Hjelpemidler
- X. Felles kjøkken – men ønsker en vask på avdelingene som kan benyttes til forming / drikke
- XI. Trenger både fin- og grovgarderobe – med wc og spylemulighet
- XII. Ønsker muligheten for flere rom inne på avdelingen – gir større muligheter til variert lek
- XIII. Må ha tilgang til overbygg for vogner

Nytt kulturbygg:

- I. Kraftig IT utstyr og trådløst nett på skole og ny kulturhusdel
- II. Nærhet musikkrom og mindre rom – nærhet mellom musikkrom og mindre rom.
- III. Uttrekkbart amfi
- IV. Sal med plass til 200 personer.
- V. Fast lyd- og lysrigg. Må ha fleksibilitet i salen og slik at vi bruker salen på tvers/langs og lys og lydrikk må tilpasses dette. (Vi kan løse dette på en enkel måte med å gjenbruke eksisterende utstyr
- VI. Blackbox til teater, dans og utstillinger
- VII. Lagerrom (må ha tralle og slik at det på en enkel måte kan kjøres utstyr inn/ut i salen)

VIII. Nytt kjøkken på 90m²/ kombinert med skolekjøkken

Uteområde

- I. Nytt sammenhengende område for barnehagen mot Ivarsgården, + kjøp av evt. tilleggsareal(under forutsetning av frivillig avtale) og Ol rives. Nytt gjerde rundt hele barnehageområdet med nødvendige porter. Uavhengig av alternativ vil barnehageområdet ha den samme ytre ramme med henholdsvis 4,5 daa. Naturtomten tas vare på med trær og busker. Akebakker og gapahuk bygges opp. «Trafikkgården» fra Lyngbo tas vare på og flyttes til nytt uteområde.

Uteområdet detaljplanlegges i neste fase i samarbeid med ansatte, unger og FAU.

- II. Vei til Ivarsgården legges om for å få et bilfritt og helhetlig uteområde. (Etter avtale med grunneier)
- III. Kreativ plass/folkehelespark- Området kan brukes av u-skole; lag og foreninger- til aktiviteter, utendørskultur og framvisning av kreative fag. Plass må opparbeides i sammen med brukere og detaljering kommer i neste fase.
- IV. Opparbeidelse av uteområde kostnadsberegnet til 3, 5 millioner
- V. Det er planlagt klatrevegg på sørveggen på nytt kulturbygg

Gang og kjørelinjer

- I. Planløsningen for nytt kulturbygg og barnehage prøver å skille kjøre- og gangtrafikk mest mulig. Gang -og sykkeladkomst er vist som i dag, via Ivarsvegen, langs eksisterende gang og sykkelveg og langs «Skolebussvegen»
- II. Parkeringsplasser for henting og levering av barnehagebarn merkes spesielt
- III. Egen HC parkering ved inngang barnehage
- IV. Adkomst til Ivarsgården legges om og slik at den legges utenom skoleområdet
- V. Det legges til rette for utvidet ansatte parkering ved dagens parkeringsplass nord for bibliotek. Det blir ny parkeringsplass anlagt vest for bussholdeplassen for skolen
- VI. Parkeringsfritt skole og barnehageområde

Tekniske løsninger/ skifte av VA nett

VA ledninger som bør skiftes i området; skal kobles på utbygginga i området. Finansieres over sjølkostfond. Rådmannen /teknisk har ansvaret for dette arbeidet og de har ansvar for at dette påkobles i rett tid i byggeprosjektet. Dette gjelder også energieffektive løsninger og flytting av fyrrommet.

Ombygging i skolen:

- I. 1/4 av mediateket er gjort om til klasserom
- II. Mellomtrinnet er flytta opp
- III. Småskoletrinnet og SFO flytter sammen (Det er kjøkkenkrok på arealet som nå er tenkt til SFO) Med føringer ingen ombygging
- IV. Det bygges nytt felles personalrom med barnehagegn
- V. Det er behov for flere grupperom til bruk både i skole og dette legges inn.